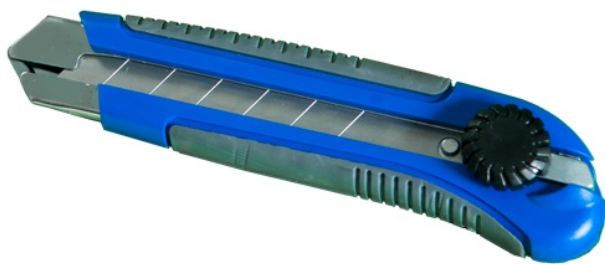


Cutter métal à lame rétractable et sécable



Les cutters sont un incontournable pour tous les petits travaux de découpe.

LES + DU PRODUIT

Confort de travail grâce à la poignée bimatière
Lame sécable largeur 25 mm

CARACTERISTIQUES

Longueur produit (mm)	30
Largeur produit (mm)	180
Hauteur produit (mm)	45
Poids produit (kg)	0,124

Descriptif technique

En acier et PVC, le rend plus robuste.

Poignée bimatière pour une meilleure prise en main et anti-dérapante.

Lame sécable largeur 25 mm, permet de sectionner la lame lorsqu'elle est usée.

Système de blocage de la lame par molette. Travail en sécurité pendant la coupe.

Actions : Couper

Métiers : Ardoise / Charpente / Etanchéité / Métal / Tuile

Les valeurs ajoutées Dimos



INNOVER POUR PERFORMER

Concevoir les meilleures solutions pour les Couvreurs, innover pour répondre aux spécificités de chaque métier



ÉQUIPER DE A À Z

Proposer une profondeur de gamme en adéquation avec les spécificités locales pour répondre aux besoins des Couvreurs



ACCOMPAGNER AU QUOTIDIEN

Apporter l'ensemble des services indispensables à l'accompagnement quotidien des Couvreurs